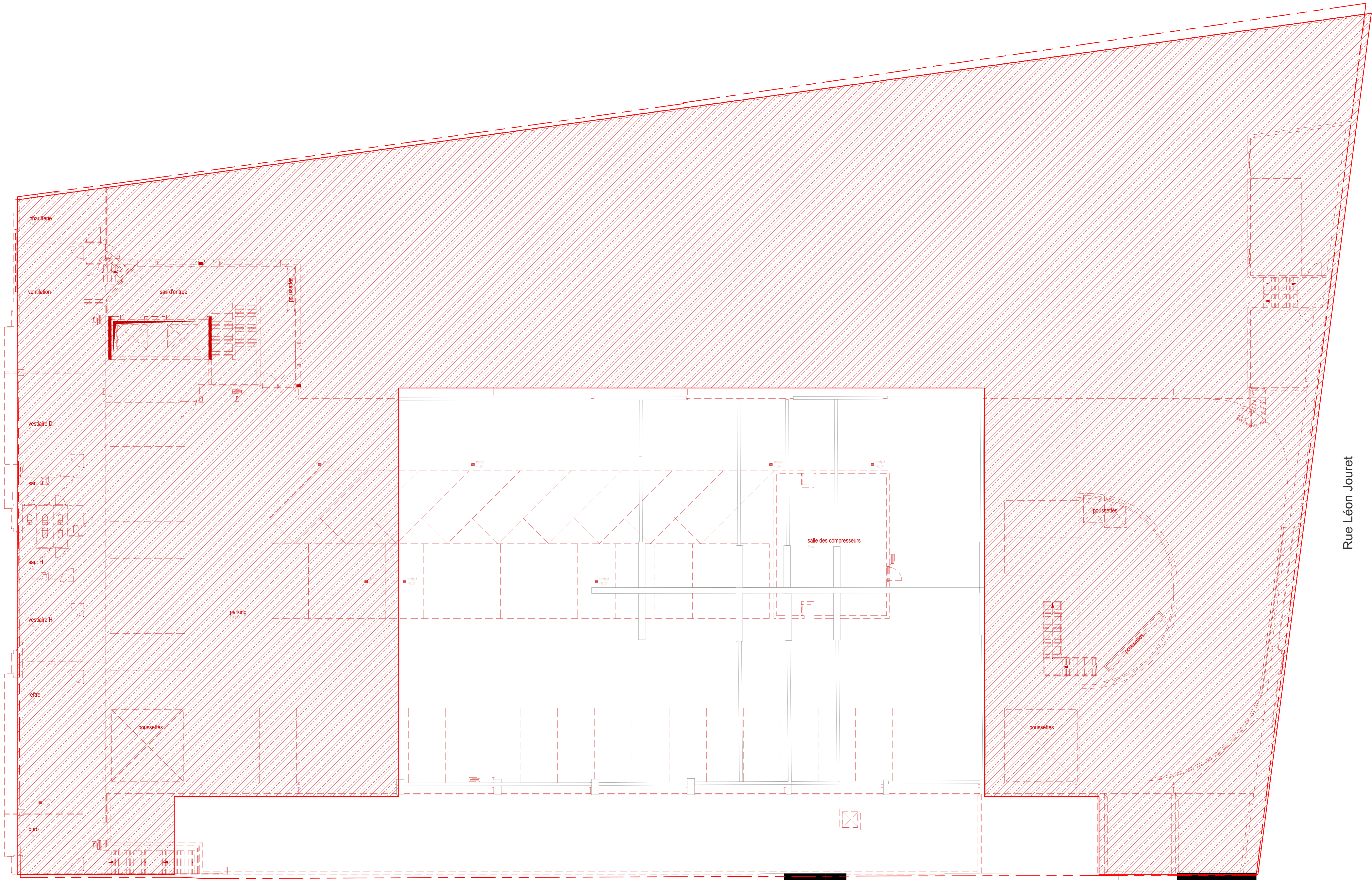


Chaussée de Waterloo



Rue Léon Joret

LÉGENDE

- Démolition
- Démantelement pour réutilisation

Ontwerp | Projet
Molière

Reconversion d'une halle commerciale inoccupée en un projet mixte comprenant des logements, un rez-de-chaussée commercial et création de jardins en pleine terre

Boulevard | Chantier
567 Chaussée de Waterloo
1050 Ixelles Bruxelles

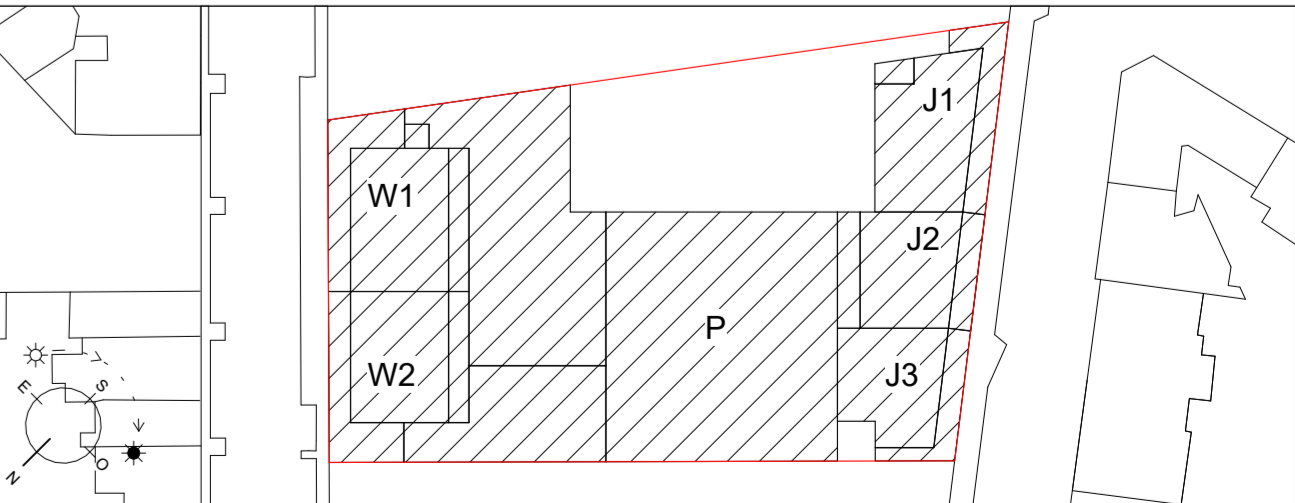
DOSSIER 22-118

Opdrachtgever | Maître d'ouvrage
BESIX RED Real Estate Development
100, Avenue des communales
1200 Brussels-Bruxelles

Goedgekeurd en voor akkoord ondertekend | Approuvé et signé pour accord

Architecte mandataire : Agence MOATTI-RIVIERE architecte et ingénierie 27 rue de Brabant 1050 Ixelles T +32 65 65 66 47 - F +32 65 65 10 01 agence@moattiri.com - http://www.moattiri.com	Architecte d'exécution : B2A T +32 2 734 18 11 - F +32 2 734 18 11 b2a@b2a.be - www.b2a.be B2A is a member of the B2A group B2A is a member of the B2A group
Ingénieur conseil en stabilité : Setesco Rue de la Loi 1050 Ixelles T +32 2 444 01 00 - F +32 2 444 01 01 info@setesco.be	Coordinateur sécurité santé : PS2 Rue de la Loi 1050 Ixelles T +32 2 444 01 00 - F +32 2 444 01 01 info@ps2.be
Ingénieur conseil en techniques spéciales : VN Group Boulevard du Prince 75 1050 Ixelles T +32 65 65 67 71 - F +32 65 65 67 71 info@vn.be	Sécurité incendie : SECO Rue d'Anvers / Avenue de la T +32 2 733 14 73
Circulaire : BOPRO Boulevard du Prince 75 1050 Ixelles T +32 2 444 01 00 - F +32 2 444 01 01 info@bopro.be	Incendie : Olivier CHENU srl Rue de la Loi 1050 Ixelles T +32 2 733 14 73

Goedgekeurd en voor akkoord ondertekend | Approuvé et signé pour accord

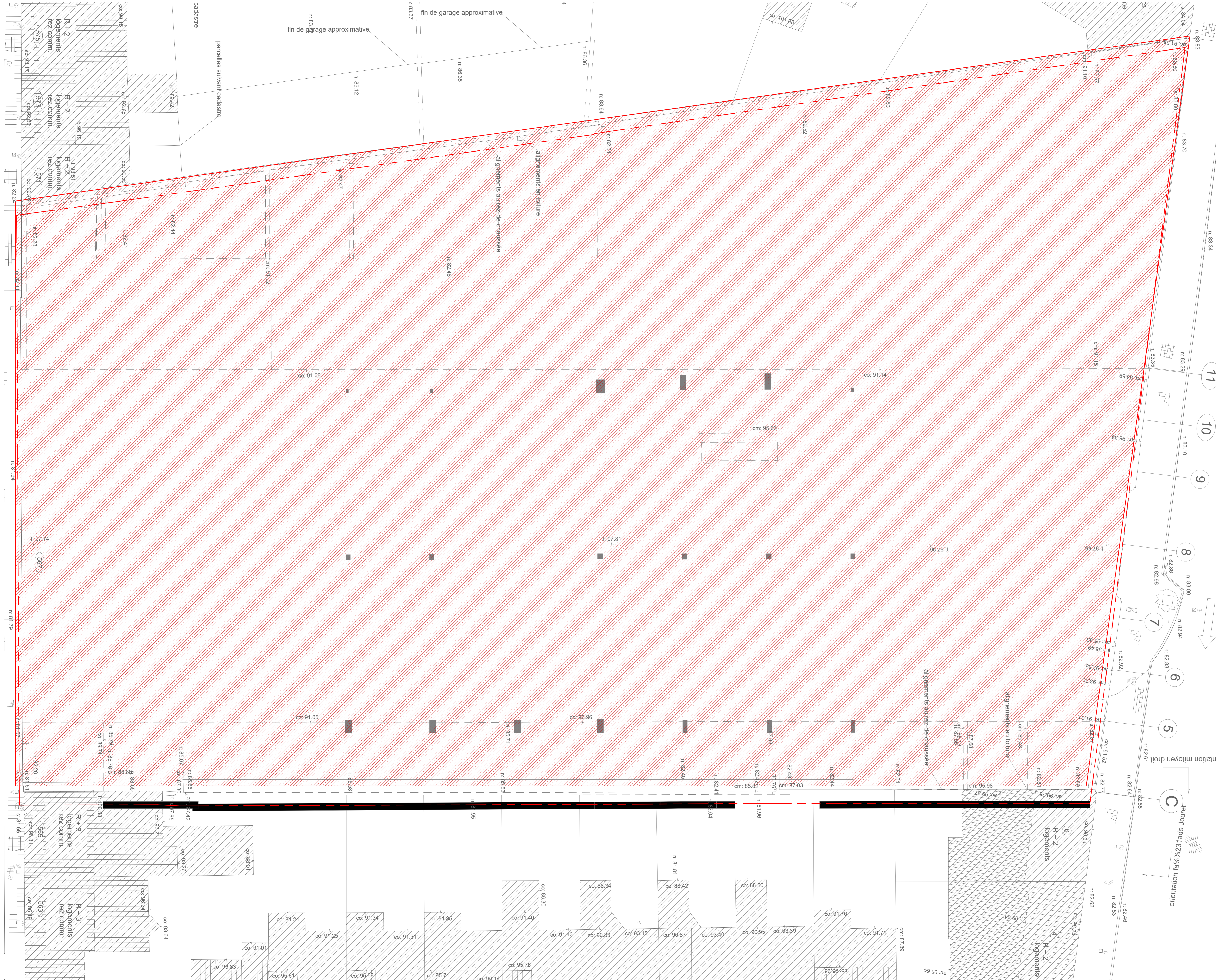


Plan nom | Plannam

Plan démolition Niveau +01

Schale | Échelle 1/100 0 1 2 3 m

Datum van uitgifte Date d'émission 11/07/2025	Plannummer Numéro de plan 3_AR_050_XX_DP_010_000	Revisie Datum Date de révision
--	---	--



Rue Léon Joret

LÉGENDE

- Démolition
- Démantelement pour réutilisation

Ontroup | Projet
Molière
Reconversion d'une halle commerciale inoccupée en un projet mixte comprenant des logements, un rez-de-chaussée commercial et création de jardins en pleine terre

Boupiants | Chantier
567 Chaussée de Waterloo
1050 Ixelles Bruxelles

DOSSIER 22-118

Opdrachtgever | Maître d'ouvrage
BESIX RED Real Estate Development
100 Avenue des communes
1200 Brussels-Bruxelles

Goedgekeurd en voor akkoord onderkend | Approuvé et signé pour accord

Architecte mandataire : Agence MOATTI-RIEVE
100 Avenue des communes
1200 Brussels-Bruxelles
T +32 2 464 01 01 / 01 45 65 10 01
agence@moatti-riev.be / www.moatti-riev.be

Ingénieur conseil en technique spéciale : VN Group
Boulevard Franklin 75 1050 Bruxelles
T +32 2 464 01 01 / 01 45 65 10 01
vn@vn-group.be / www.vn-group.be

Circulaire : BOPRO
Boulevard Franklin 75 1050 Bruxelles
T +32 2 464 01 01 / 01 45 65 10 01
vn@vn-group.be / www.vn-group.be

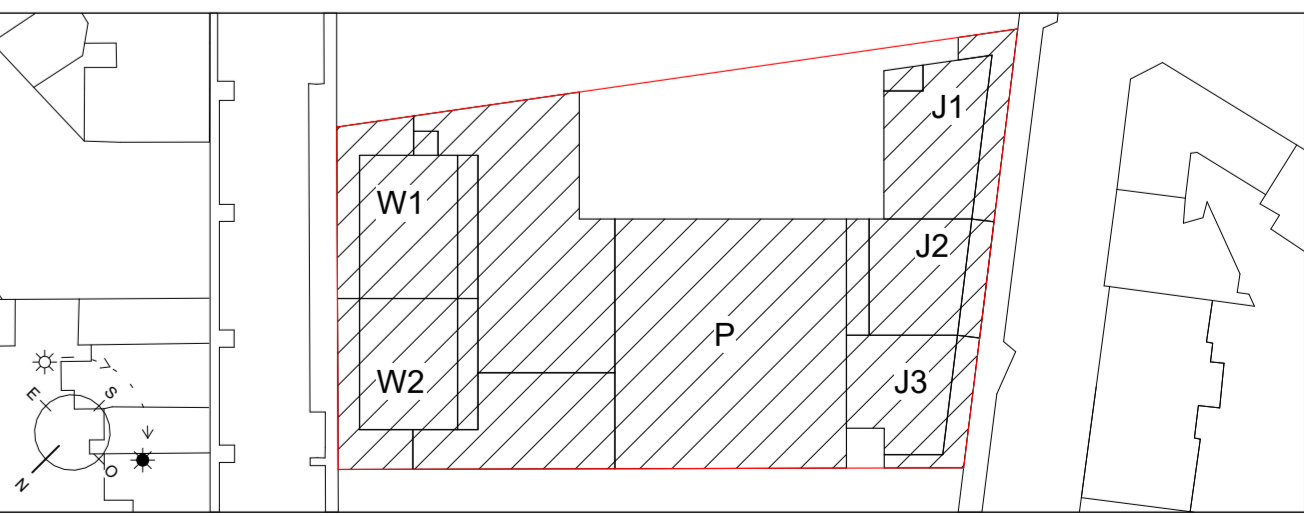
Goedgekeurd en voor akkoord onderkend | Approuvé et signé pour accord

Architecte d'exécution : B2A
Rue J. Van den Bosch 14a, B-1050 Brussels-Bruxelles
T +32 2 464 01 01 / 01 45 65 10 01
b2a@b2a.be / www.b2a.be

Coordinateur sécurité santé : PS2
Rue de la Paix 10, B-1050 Brussels-Bruxelles
T +32 2 464 01 01 / 01 45 65 10 01
ps2@ps2.be / www.ps2.be

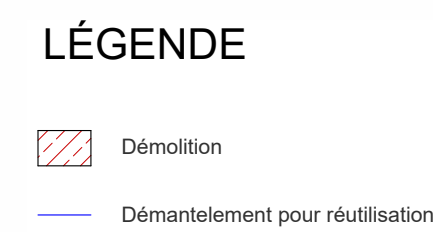
Sécurité incendie : SECO
Rue d'Anvers / Avenue de la Paix 10, B-1050 Brussels-Bruxelles
T +32 2 464 01 01 / 01 45 65 10 01
seco@seco.be / www.seco.be

Incendie : Olivier CHENU srl
Rue de la Paix 10, B-1050 Brussels-Bruxelles
T +32 2 464 01 01 / 01 45 65 10 01
olivier@olivierchenu.be / www.olivierchenu.be



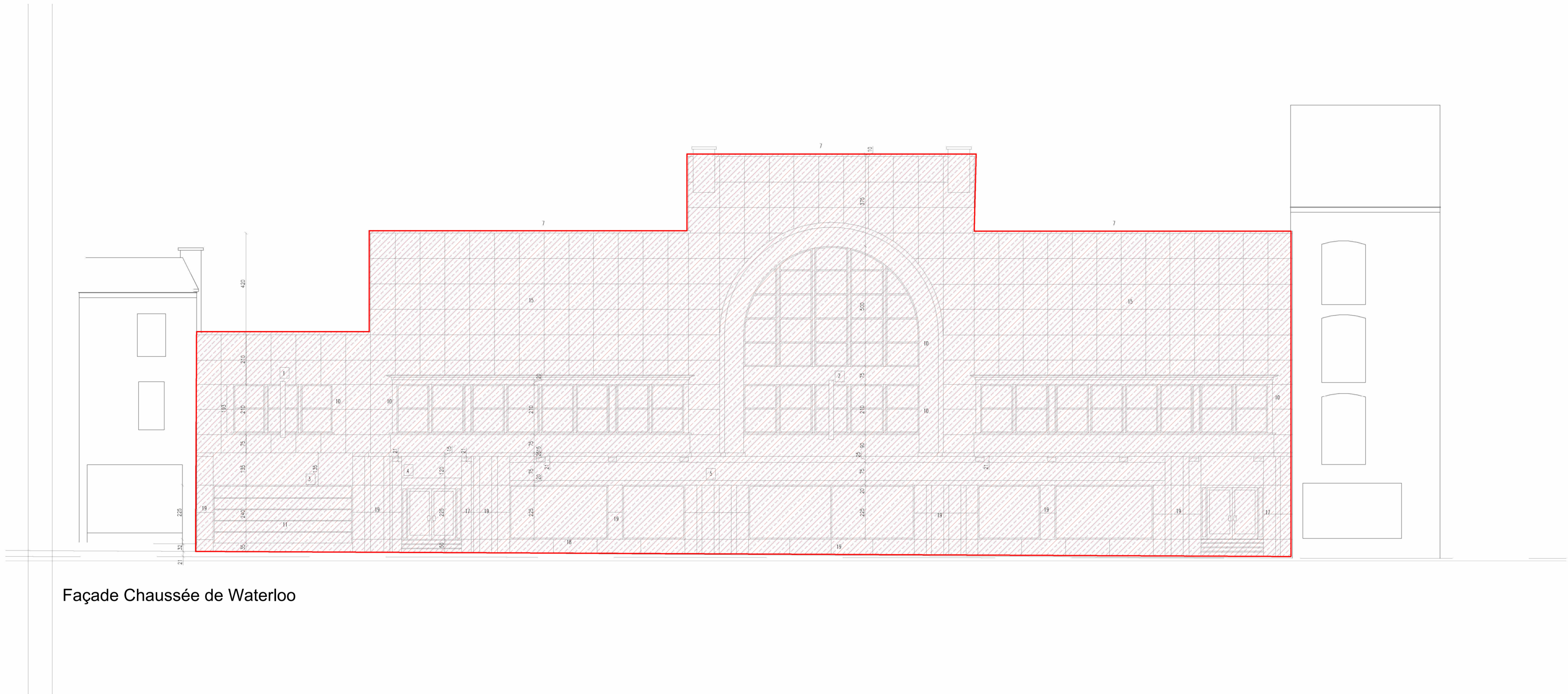
Plan nom | Plannaam
Plan démolition Niveau toiture
Schaal | Echelle 1:100
Date van uitgifte 11/07/2025
Datum van uitgifte 11/07/2025
Revisie Datum
Date de révision

Datum van uitgifte 11/07/2025
Revisie Datum
Numéro de plan 3_AR_050_XX_DP_050_000
Date de révision

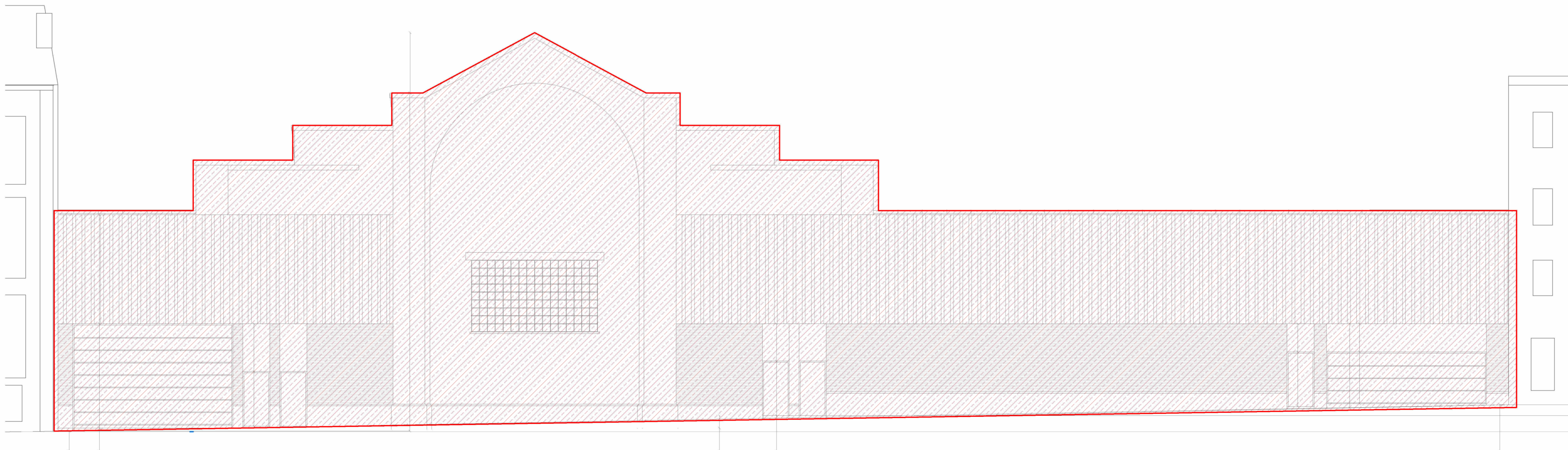


<p>Onderwerp / Project Molière</p>	
<p>Reconversion d'une halle commerciale inoccupée en un projet mixte comprenant des logements, un rez-de-chaussée commercial et création de jardins en pleine terre</p>	
<p>Bouwplaats Chantier 567 Chaussée de Waterloo 1050 Ixelles Bruxelles</p>	
<p>DOSSIER 22-118</p>	
<p>Opdrachtgever Maitre d'ouvrage BESIX RED Real Estate Development 100, Avenue des communautés 1200 Brussel-Bruxelles</p> <p>Goedgekeurd en voor akkoord ondertekend Approuvé et signé pour accord</p> <p>Architecte mandataire : Agence MOATTI-RIVIERE architecture et ingénierie 22 rue de Paradis 75010 PARIS T +33 1 47 01 01 42 / F +33 1 47 01 01 41 agence@moattiri-riere.com / http://www.moattiri-riere.com</p> <p>Ingenieur conseil en stabilité : Setesco Avenue Louise 251 - 835, 1050 Bruxelles T +32 2 664 01 101 / info@setesco.be</p> <p>Ingenieur conseil en techniques spéciales :VK Group Boulevard Poncaré, 78, 1060 Bruxelles T +32 2 602 414 07 77 / info@vkgroup.be</p> <p>Circulaire : BOPRO Boulevard Brand Whitlock, 87117 T +32 2 627 08 50 / info@bopro.be</p>	<p>Architecte d'exécution: B2Ai Rue J. Janssensstraat 10b, B-1030 Brussel-Bruxelles T +32 2 641 80 00 / F info@B2Ai.com / www.B2Ai.com BUREAU & ARCHITECTE - SRL - Societate cu raspundere limitata - BR 0534 072 580 / EPR Brussels</p> <p>Coordinateur sécurité santé : PS2 Rue Arthur Populier, 113, 7190 Ecousaines T +32 071 46 03 11</p> <p>Sécurité Incendie : SECO Rue d'Arion / Ardenstraat 53 T +32 2 2 2 2 2 2 / info@seco.be</p> <p>Incendie : Olivier CHENU srl Rue Janssens 16, B-1040 Bruxelles T +32 2 733 14 73</p>





Façade Chaussée de Waterloo



Façade Rue Léon Jouret

LÉGENDE

- Démolition
- Démantelement pour réutilisation

Ontwerp | Projet
Molière

Reconversion d'une halle commerciale inoccupée en un projet mixte comprenant des logements, un rez-de-chaussée commercial et création de jardins en pleine terre

Bouxpiaète | Chantier
567 Chaussée de Waterloo
1050 Ixelles Bruxelles

DOSSIER 22-118

Opdrachtgever | Maître d'ouvrage
BESIX RED Real Estate Development
100, Avenue des communales
1200 Brussel-Bruxelles

Architecte mandataire : Agence MOATTI-RIVIERE
20 rue de Brabant 1050 Ixelles
T +32 65 65 46 04 / F +32 65 65 10 01
agence@moattiri.com / www.moattiri.com

Architecte d'exécution: B2A
Rue J. Van den Bosch 14a, B-1050 Brussel-Bruxelles
T +32 2 734 16 81 / F +32 2 734 16 82
B2A.BS & ARCHITECTURE / Brusselschapele@b2a.be / B2A.BS & ARCHITECTURE

Ingenieur coord. en stabilité : Setesco
Rue de la Chapelle 101, 1050 Bruxelles
T +32 2 644 01 00 / contact@setesco.be

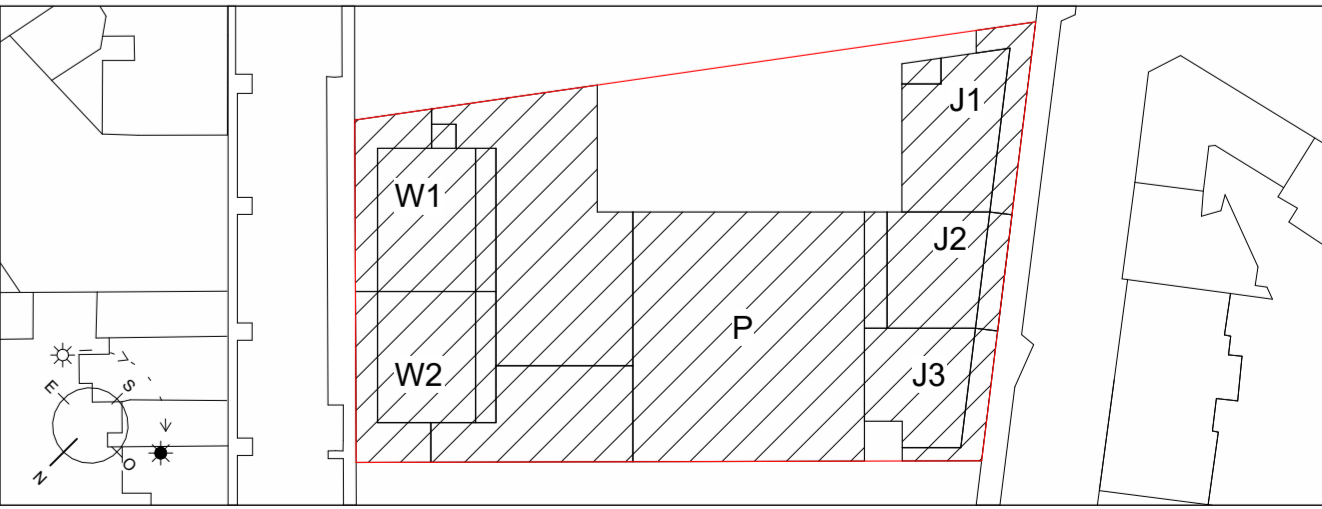
Ingenieur coord. en techniques spéciales: VN Group
Boulevard Franklin 75, 1050 Bruxelles
T +32 2 614 67 71 / info@vn.be

Coördinator veiligheid: SECO
Rue d'Orléans / Avenue de la
T +32 2 734 16 81

Incident: Olivier CHENU srl
Rue de la Chapelle 101, 1050 Bruxelles
T +32 2 734 16 81

Circulaire : BOPRO
Brusselschapele Molière, 2017
T +32 2 65 65 46 04 / F +32 2 65 10 01

Goedgekeurd en voor akkoord ondertekend |
Agreed and signed for record



Pien nom | Plannam

Façade Nord Sud démolition

Datum van uitgave
Date d'émission
11/07/2025

Plannummer
Numéro de plan
3_AR_050_XX_DE_N01_000

Revisie Datum
Date de révision

Schaal | Échelle
1:100

0 1 2 3 m